



ARGENTA

*Rzetelność wyników,
czyli o złożoności procesu
diagnostycznego.*

Systemy laboratoryjne.

*Rola i zastosowanie w procesie
diagnostycznym.*



Katarzyna Kopron

14 IX 2021

Systemy diagnostyczne - Determinanty wyboru metody

- Identyfikacja potrzeb Klientów
- Możliwości funkcjonalne oferowanych analizatorów
- Zakresy pomiarowe oferowanych testów
- Portfolio testów w oferowanych metodach
- Zewnętrzne materiały kontrolne



Szybka diagnostyka immunofluorescencja

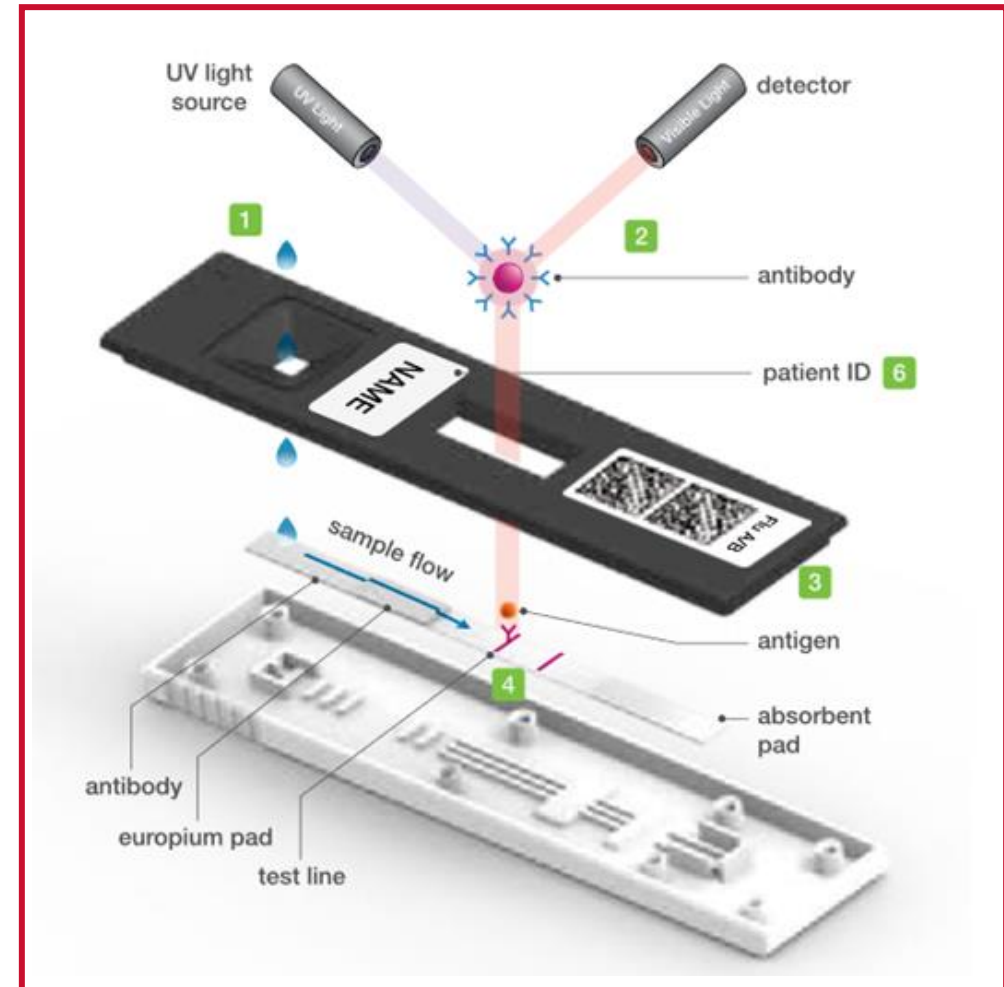
- FIA metoda immunofluorescencji
- Szerokie, wieloparametrowe menu
- Testy ilościowe i jakościowe
- COI (CutOff Index) dla testów jakościowych
- Automatyzacja i standaryzacja odczytu (odczyt obiektywny)
- Analizatory dla każdego laboratorium
- Wysoka czułość i specyficzność



ARGENTA

Budowa i działanie testu

- Wzmocnienie i stabilizacja wiązań w kompleksach Ag/Ab
- Właściwości emisyjne w promieniach UV
- Minimalizacja interferencji
- Informacja zapisana w postaci kodu 2D
- Wszystkie informacje o teście zawarte w kodzie
- Możliwość znakowania kaset pismem ręcznym



ARGENTA

CutOff Index (COI)

- Właściwy dla testów jakościowych
- Obliczany indywidualnie dla każdego testu
- Wynik testów jest podawany jako pozytywny (+) lub negatywny (-)
- Wartość liczbową wyrażającą poziom zmierzonego sygnału fluorescencyjnego
- Podstawą obliczenia jest algorytm zwalidowany przez producenta



F200 Prostota nowoczesnej technologii

- Analizator jednoprzebiegowy
- 7" kolorowy ekran dotykowy
- Możliwość podłączenia bezpośredniego do LIS
- Wbudowana drukarka termiczna z gilotyną
- Dwa tryby pracy; *Standard / Read only*



ARGENTA

F2400 Automatykacja nowoczesnej technologii

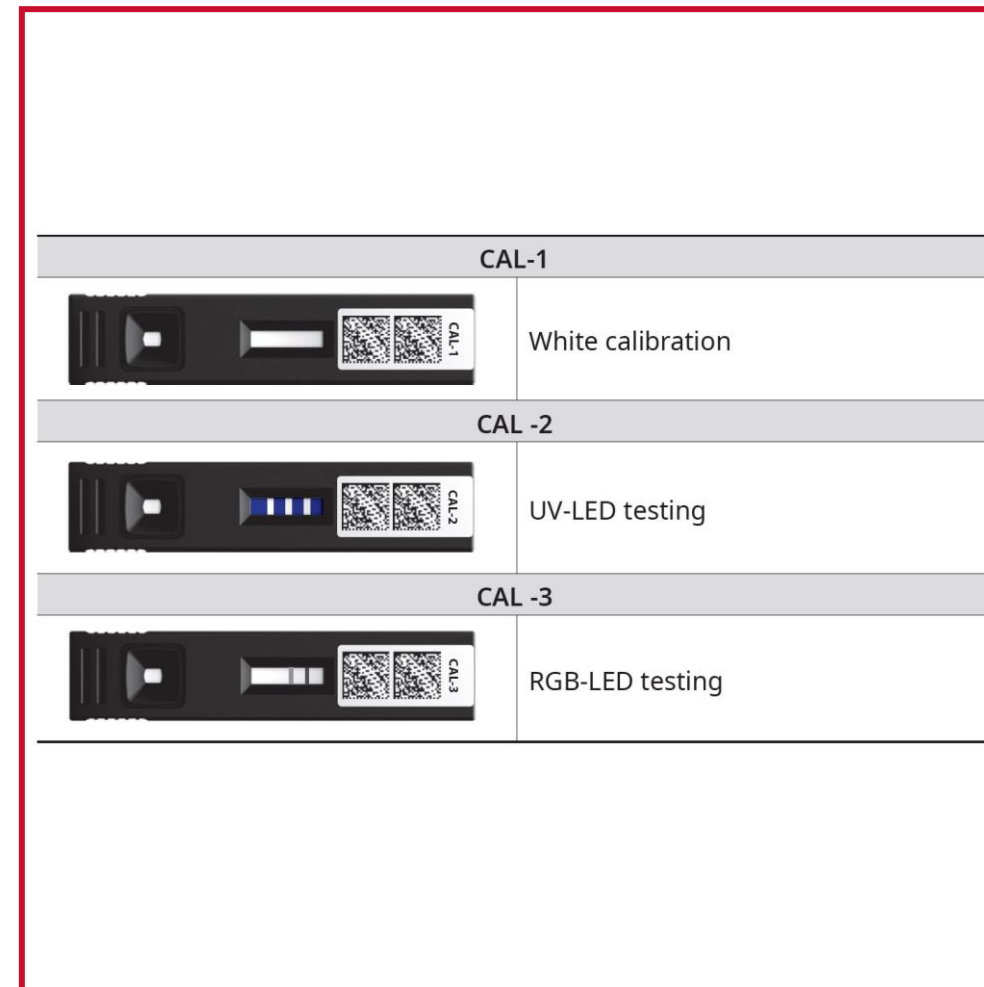
- 24 testy na pokładzie w tym samym czasie (możliwe zestawienie różnych testów)
- 10" kolorowy ekran dotykowy
- Możliwość podłączenia bezpośredniego do LIS
- Wbudowana drukarka termiczna z gilotyną
- Wydajność do 70 testów na godzinę



ARGENTA

Immunofluorescencja – kalibracja

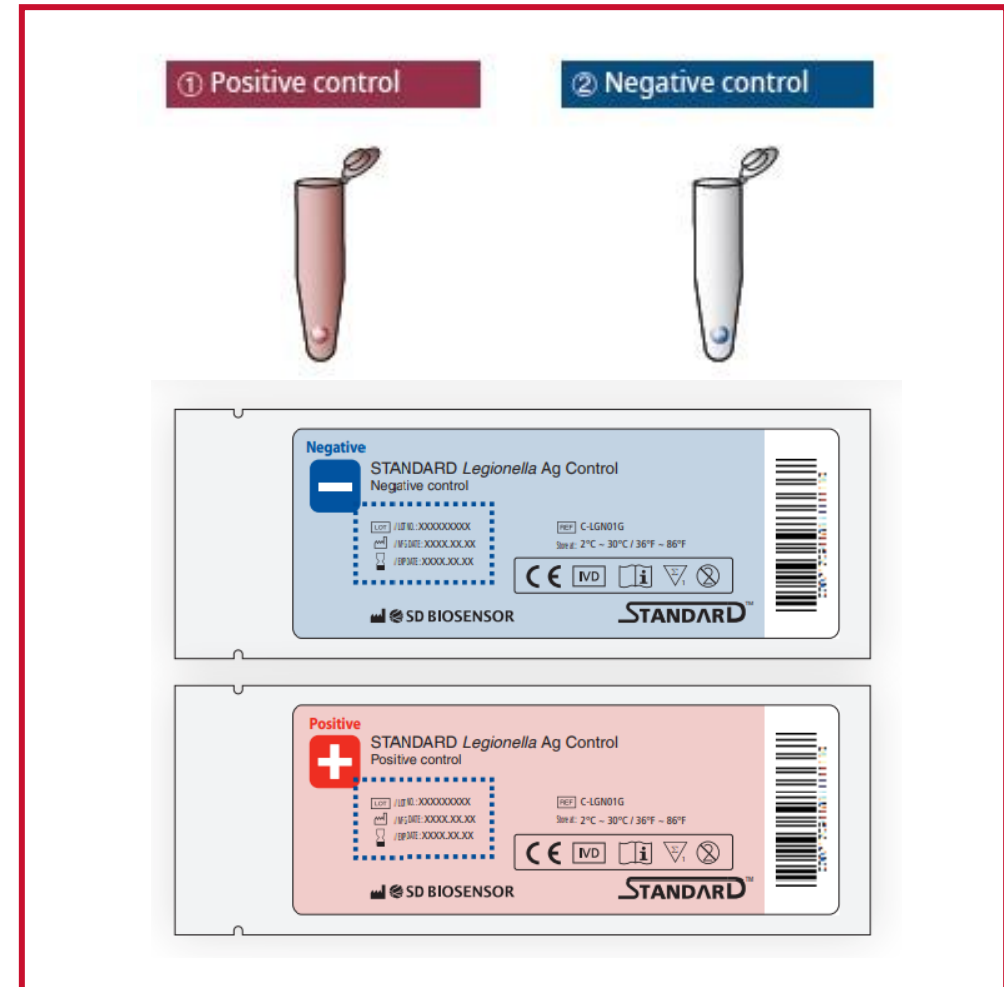
- Odrębne kasety kalibracyjne dla każdego toru optycznego
- Kalibracja „sucha”, bezodczynnikowa
- Definiowany przez użytkownika interwał czasowy kalibracji
- Kontrola funkcjonowania urządzenia standaryzowana przez producenta (zwalidowany algorytm kalibracyjny)



ARGENTA

Immunofluorescencja - Kontrola jakości

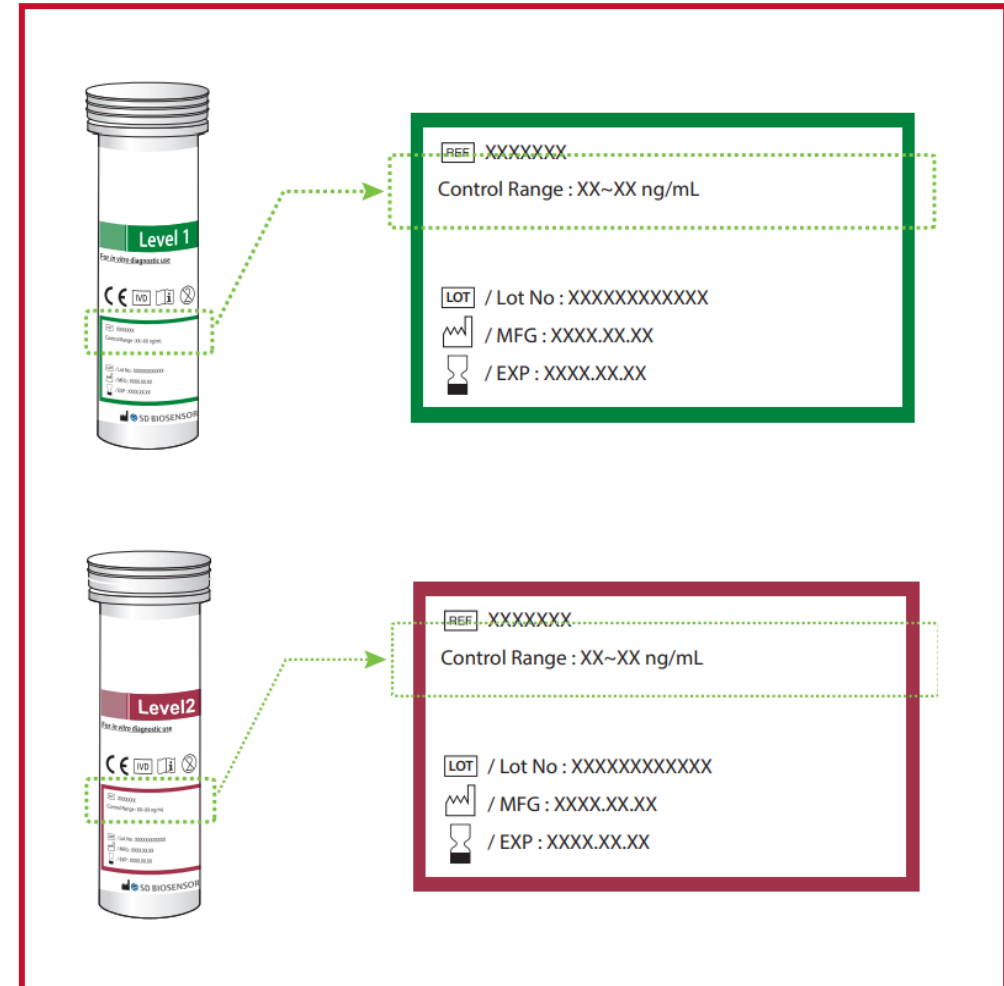
- Dwa poziomy kontroli
- Zestawy przeznaczone również do linii testów immunochromatograficznych
- Forma kulek/wymazówek
- Wprowadzanie danych kontroli z kodu kreskowego
- Schemat kontroli do LOT'u



ARGENTA

Kontrola jakości ilościowa

- Dwa poziomy kontroli
- Ściśle określona wartość kontroli
- Format zależny od rodzaju testu
- Dogodne konfekcjonowanie 2x10
- Wystandardyzowana procedura wykonania oznaczeń



ARGENTA

Metody jakościowe

- **Influenza A/B FIA**
- **RSV Ag FIA**
- **Strep A Ag FIA**
- **Legionella Ag FIA**
- **S.pneumoniae Ag FIA**
- **C.difficile GDH Ag FIA**
- **C.difficile Toxin A/B FIA**
- **Syphilis Ab FIA**
- **Choroby parazytologiczne oraz tropikalne**



ARGENTA

Metody ilościowe

- CRP FIA (1-150mg/L)
- PCT FIA (0,05-50 ng/mL)
- beta HCG FIA (5-1500 mIU/mL)
- LH FIA (1-100 mIU/mL)
- TSH FIA (0,1-100 mIU/L)
- TnI FIA (0,05-20 ng/mL)
- CK-MB FIA (1-200 ng/mL)
- D-Dimer FIA (25-5,000 ng/ml FEU)
- HbA1c FIA
- NT-proBNP FIA (50-25000 pg/mL)
- iFOB (25 – 1,000 ng/mL;
5 – 200 µg Hb/g kału)

The image displays four Standard F test kits arranged vertically. Each kit is shown in its packaging with the following details:

- STANDARD F CRP:** REF F-CRP, STANDARD™ F CRP, PLEASE READ INSTRUCTIONS CAREFULLY BEFORE YOU PERFORM THE TEST.
- STANDARD F PCT FIA:** REF F-PCT-02, STANDARD™ F PCT FIA, PLEASE READ INSTRUCTIONS CAREFULLY BEFORE YOU PERFORM THE TEST.
- STANDARD F β-hCG FIA:** REF F-HCG, STANDARD™ F β-hCG FIA, PLEASE READ INSTRUCTIONS CAREFULLY BEFORE YOU PERFORM THE TEST.
- STANDARD F TnI FIA:** REF F-TNI, STANDARD™ F TnI FIA, PLEASE READ INSTRUCTIONS CAREFULLY BEFORE YOU PERFORM THE TEST.

Each kit features the Standard logo, which consists of a stylized 'S' followed by the word 'STANDARD' in a bold, sans-serif font.



ARGENTA

Podsumowanie

- Standaryzacja czasu odczytu wyniku
- Kalibracja urządzeń pomiarowych
- Zewnętrzna kontrola na dwóch poziomach
- Format kontroli dopasowany do każdego rodzaju oznaczeń
- Kontrola jakościowa oraz ilościowa
- Zwaliowane na poziomie producenta algorytmy pomiarowe metod diagnostycznych





ARGENTA

Dziękuję za uwagę

Katarzyna Kopron

m: +48 502 190 986

e: k.kopron@argenta.com.pl

